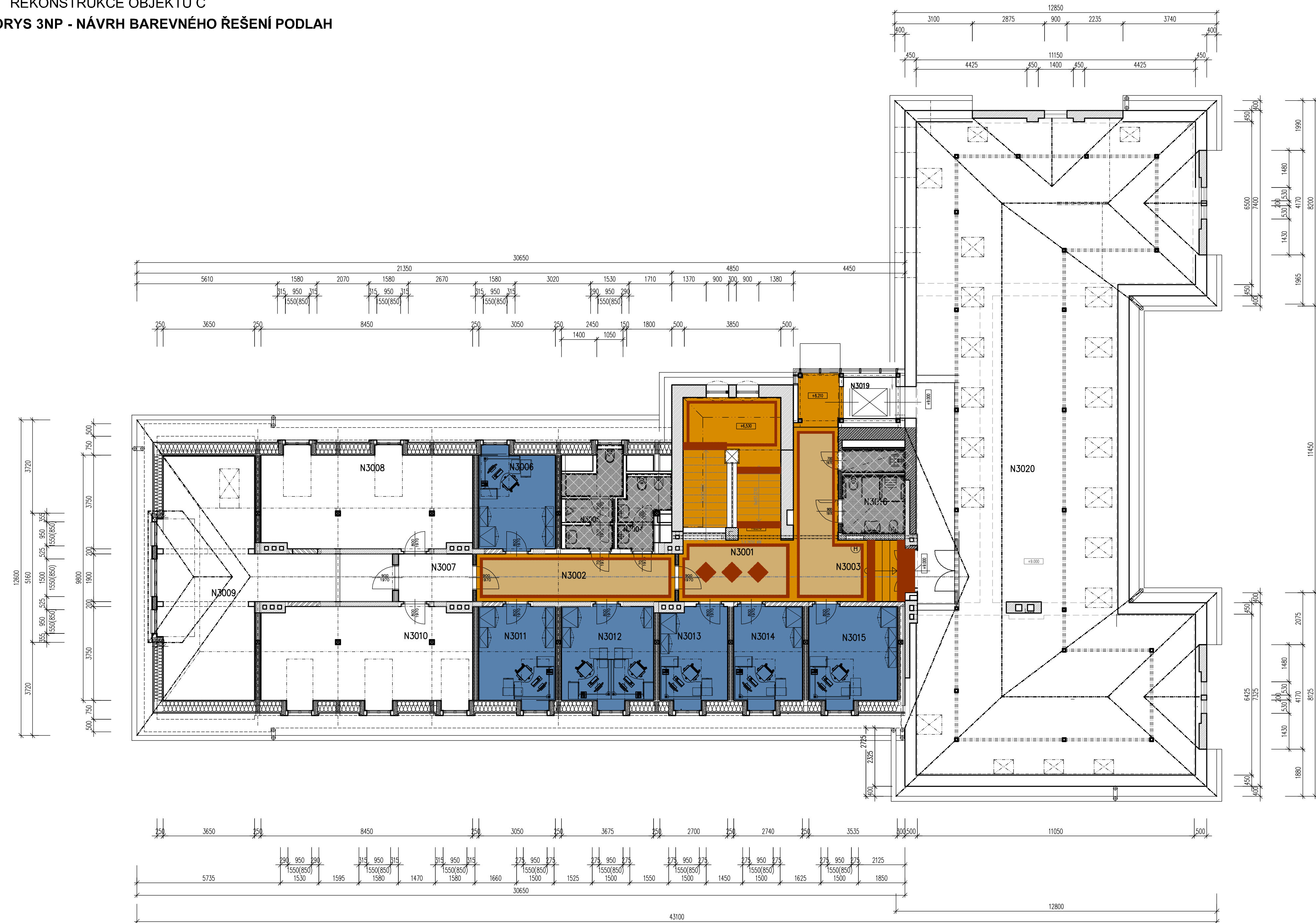


Rekonstrukce objektu C v Lednici  
SO-01 REKONSTRUKCE OBJEKTU C  
PŮDORYS 3NP - NÁVRH BAREVNÉHO ŘEŠENÍ PODLAH





LEGENDA MÍSTNOSTÍ						
Číslo místnosti	Účel místnosti	Plocha [m²]	Skladba podlahy Nákladná vrstva	Strop -Strop podhled	Stěny	Poznámka
N3001	Schodiště	31.12	PVC	Omítka VPC	Omítka VPC	
N3002	Chodba	15.06	PVC	SDK-SP3*	Omítka VPC	*skládány SDK lamely
N3003	Chodba	23.40	PVC	SDK-SP3*	Omítka VPC	*skládány SDK lamely
N3004	WC	5.02	Keramická dlažba	SDK-SP1**	0-VPC, SDK, KO	** impregnovaný
N3005	WC	8.59	Keramická dlažba	SDK-SP1**	0-VPC, SDK, KO	** impregnovaný
N3006	Pracovna doktorandů	11.99	PVC	SDK-SP1	Omítka VPC, SDK	
N3007	Chodba	9.98	PVC	SDK-SP3*	Omítka VPC	*skládány SDK lamely
N3008	Pracovna se zázemím	32.15	PVC	SDK-SP1	0-VPC, SDK, KO	
N3009	Pracovna se zázemím	42.84	PVC	SDK-SP1	0-VPC, SDK, KO	
N3010	Pracovna se zázemím	32.51	PVC	SDK-SP1	0-VPC, SDK, KO	
N3011	Pracovna doktorandů	11.99	PVC	SDK-SP2***	Omítka VPC, SDK	
N3012	Pracovna doktorandů	14.33	PVC	SDK-SP2***	Omítka VPC, SDK	
N3013	Pracovna doktorandů	10.43	PVC	SDK-SP2***	Omítka VPC, SDK	
N3014	Pracovna doktorandů	10.83	PVC	SDK-SP2***	Omítka VPC, SDK	
N3015	Pracovna doktorandů	13.81	PVC	SDK-SP2***	Omítka VPC, SDK	
N3016	Sprcha	2.77	Keramická dlažba	SDK-SP2***	0-VPC, SDK, KO	** impregnovaný
N3017	WC	3.75	Keramická dlažba	SDK-SP2***	0-VPC, SDK, KO	** impregnovaný
N3018	Úklidová komora	1.17	Keramická dlažba	SDK-SP2***	0-VPC, SDK, KO	** impregnovaný
N3019	Výťahová šachta	3.47	-	SDK-SP2***	Omítka VPC, SDK	*** požární odolnost
N3020	Výhled (bud.rozšíření výuk.prostor)	252.18	PVC	SDK-SP2***		

LEGENDA

- MOBILNÍ NÁBYTEK KANCELÁŘÍ A ADMINISTRATIVNÍHO ZÁZEMÍ
- MOBILNÍ NÁBYTEK UČEBEN A MÍSTNOSTÍ PRO STUDENTY

± 0,000 = 176,86 m.n.m.

SMLOUVNÍ ZHOTOVITEL:  RUDIŠ - RUDIŠ ARCHITEKTI, s.r.o JASELSKÁ 21, 602 00 BRNO E-mail: rudis-rudis@volny.cz IČO: 27738833, DIČ: CZ27738833	ARCHITEKT: Ing. arch. Martin Rudiš	
	NÁVRH DISPOZICE 1.PP - VÝSTAVNÍ PROSTORY Ing. arch. Martin Rudiš	

ZHOVITEL: STAVOPROJEKT OLOMOUC a.s. Holická 568/31y, 772 00 Olomouc, Telefon: 585531111, Fax: 585531333 E-mail: info@stavoprojekt.cz, IČ: 45192031, DIČ: CZ45192031		RAZÍTKO:		 <b>STAVOPROJEKT OLOMOUC a.s.</b>			
STUPEŇ DOKUMENTACE: <b>DOKUMENTACE PRO PŘEDÁNÍ STAVBY</b>		ŘEDITEL: RNDr. L. Štátný				MANÁŽER PROJEKTU: PaedDr. Zoja Štátná	
INVESTOR: Mendelova univerzita v Brně Zemědělská 1665/1, 613 00 Brno		HLAVNÍ INŽENÝR PROJEKTU: Ing. Jiří Vlčan		VEDOUcí PROJEKTANT: Ing. Jiří Vlčan		ZAK.ČÍSLO: 11-001/340	PÁŘE:
UŽIVATEL: Zahradnická fakulta Valtická 337, 691 44 Lednice		ODPOVĚDNÝ PROJEKTANT: Ing. Jiří Vlčan		VYPRACOVAL: Ing. Jiří Vlčan		DATUM: 08/2017	
MÍSTO STAVBY: LEDNICE, k.ú. Lednice na Moravě 679628		KRÁJ: JIHOHMORAVSKÝ		MĚŘÍTKO: 1:100		FORMÁT: 6 x A4	

ZAKÁZKA: Rekonstrukce objektu C v Lednici		
OBJEKT: SO-01 REKONSTRUKCE OBJEKTU C	ČÁST:	
VÝKRES: PŮDORYS 3NP - NÁVRH BAREVNÉHO ŘEŠENÍ PODLAH	ČÍSLO:	05